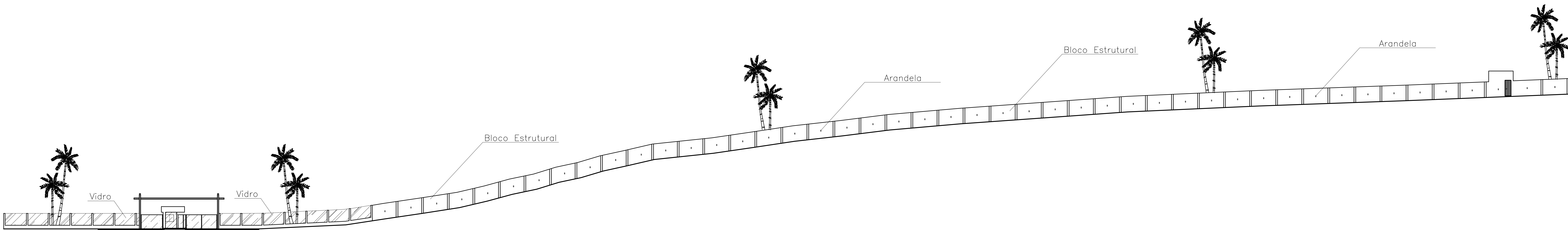
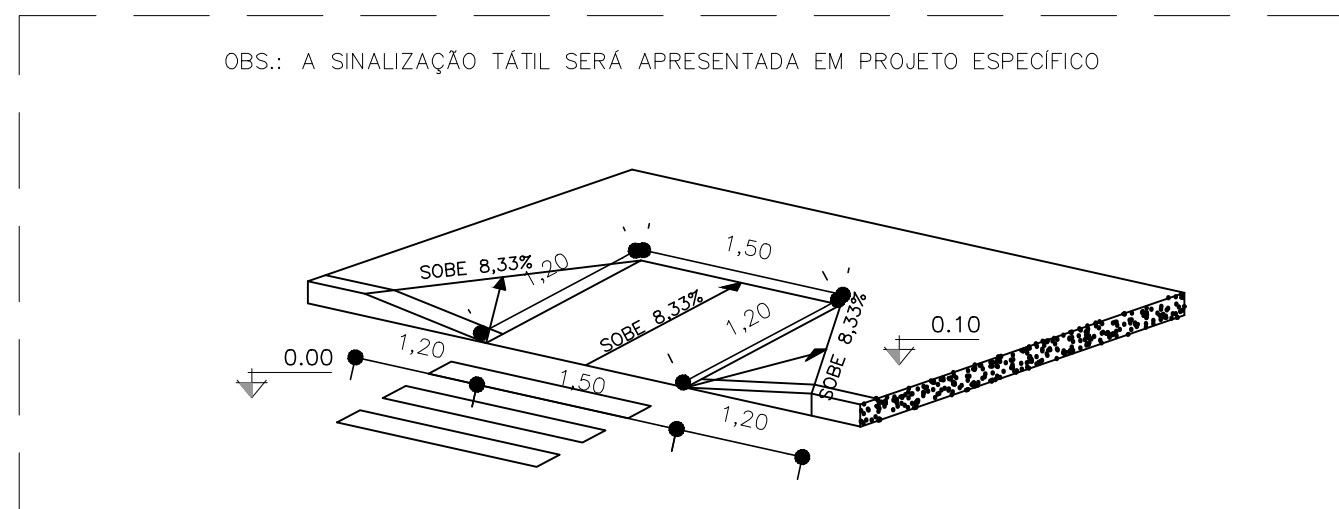
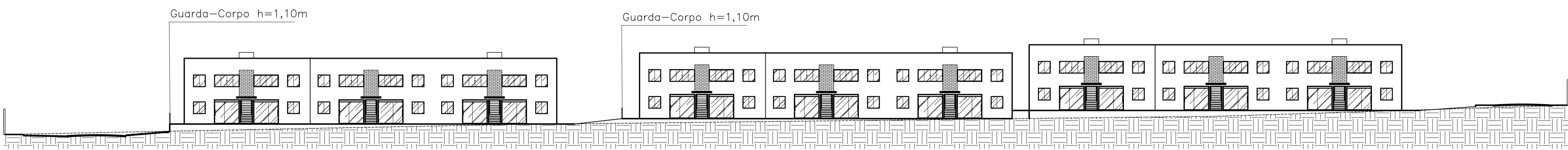


Corte BB
Escala 1:100

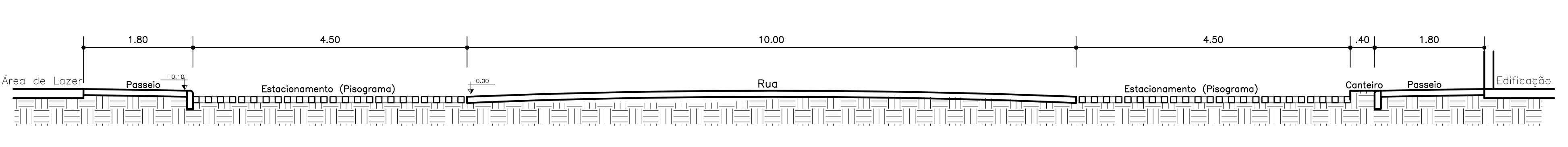


Fachada
Escala 1:100

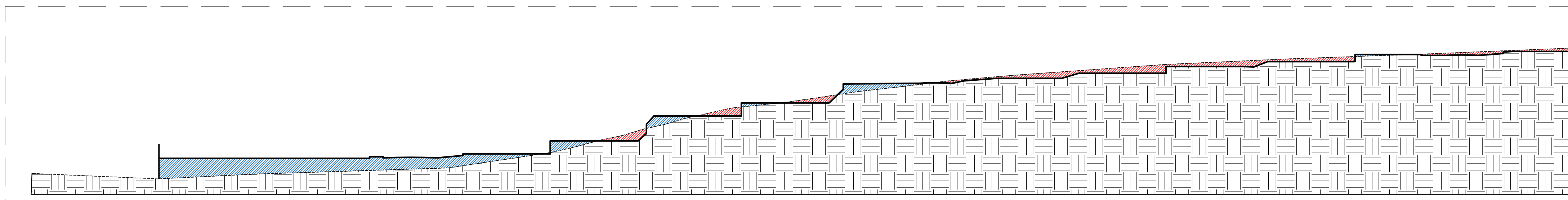


Detalhamento Rampa
SEM ESC.

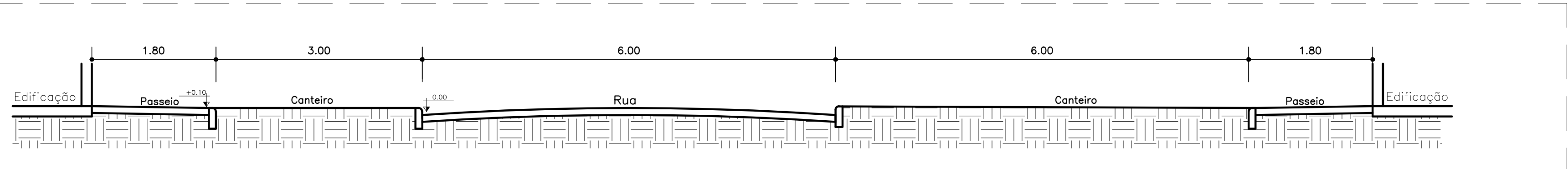
Corte AA
Escala 1:100



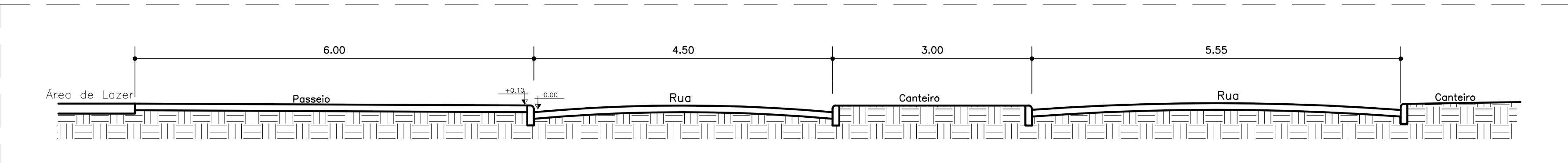
Perfil 2 (Rua A)
Escala 1:50



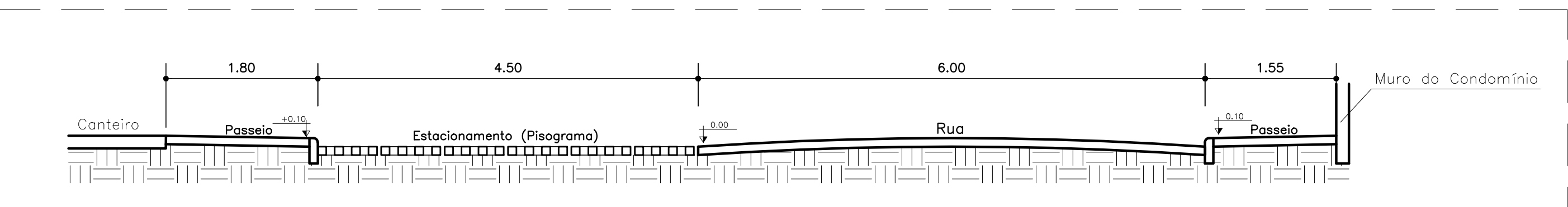
Relação - Corte/Aterro
Escala 1:100



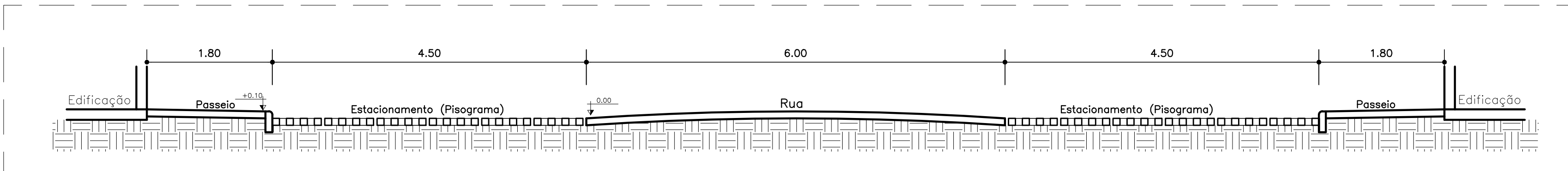
Perfil 3 (Rua C)
Escala 1:50



Perfil 1 (Acesso)
Escala 1:50



Perfil 5 (Rua D)
Escala 1:50



Perfil 4 (Ruas B e E)
Escala 1:50

Nome
Reservado a Prefeitura

PROPRIETÁRIA: VCA Monte Elgon IV Empreend. Imob. SPE Ltda	PROJETO ARQUITETÔNICO CONDOMÍNIO DONA MIRAI CORTES TRANSVERSAIS DE RUAS e CONDOMÍNIO / FACHADA FRONTAL CONDOMÍNIO
LOCALIZAÇÃO: AV. PROJETADA, S/N GLEBA D2 e GLEBA C BARRIO UNIVERSIDADE VITÓRIA DA CONQUISTA - BA	Nº DA FOLHA: 15/15 REVISÃO: 00 DATA: JUN/2022 ESCALA: INDICADA
DESENHO: Arthur Soares (77) 9 9139 5875 Rafael Amorim (77) 9 8877 4389	PROJETO E RESPONSÁVEL TÉCNICO: PEDRO DURVAL RIZZO ARAÚJO ENG. CIVIL CREA 92.101D-BA
REVISÃO: 00	MODIFICAÇÕES: DATA: 27/06/2022
RESPONSÁVEL: ARTHUR	